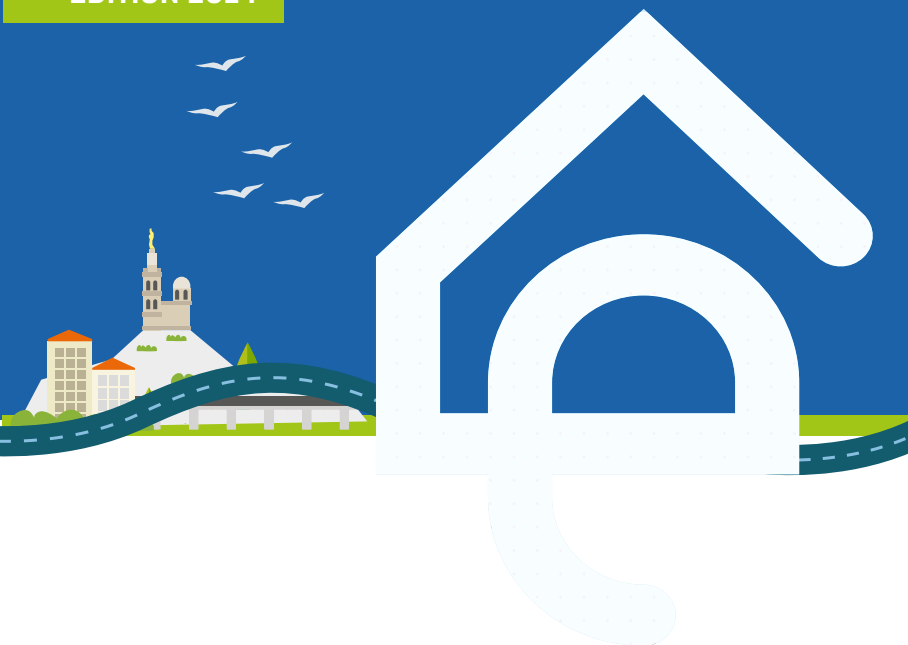


ÉDITION 2014



L'ANNUAIRE DE L'AIDE À LA CRÉATION D'ENTREPRISE À MARSEILLE

AVANT PROPOS

Bien se préparer pour créer, reprendre ou développer son activité est capital pour en assurer le succès et la pérennité.

Ce sont près de 30 organismes qui vous offrent des renseignements, vous aident à vous poser les bonnes questions, vous orientent, vous accompagnent techniquement au montage de votre projet, vous fournissent les moyens nécessaires, etc.

Cet annuaire est le vôtre. Quel que soit l'état d'avancement de votre projet, quel que soient vos besoins ou vos questions, des professionnels sont prêts à se mobiliser pour la réussite de votre entreprise.

Le taux de pérennité à trois ans d'entreprises accompagnées s'établit à 75%, à comparer avec le taux de pérennité à trois ans de 52% seulement pour les jeunes entreprises qui ne bénéficient d'aucun accompagnement.

N'hésitez pas à les contacter.

SOMMAIRE

Charte d'engagement des professionnels	p. 2
Qu'est-ce que NACRE ?	p. 4
Qu'est-ce que l'Économie Sociale et Solidaire ?	p. 5
Qu'est-ce que le Coworking ?	p. 6
1. Être informé(e)	p. 7
2. Formaliser mon idée	p. 11
3. Construire mon projet	p. 15
• Être accompagné(e)	p. 16
• Tester mon activité	p. 20
• Être formé(e)	p. 22
• Financer mon projet	p. 23
4. Créer et développer mon activité	p. 25
• Immatriculer mon entreprise	p. 26
• Gérer et développer	p. 27
• Héberger mon entreprise	p. 31
• Le Coworking	p. 33
Index des opérateurs et préconisations	p. 35



CHARTRE D'ENGAGEMENT DES PROFESSIONNELS DE L'AIDE À LA CRÉATION D'ACTIVITÉ À MARSEILLE

Les professionnels marseillais de l'accompagnement à la création d'entreprise s'engagent à l'égard des porteurs porteurs de projet à les accueillir, les informer, les orienter et les accompagner dans le respect des articles ci-après :

Article 1.

Nous nous engageons à vous accueillir et vous présenter le réseau de l'accompagnement du territoire de Marseille en mettant en valeur l'apport possible de chacune des structures pour chaque étape clé de votre projet, le rôle, les prestations, le public, les conditions d'intervention.

Article 2.

Nous nous engageons à vous conseiller avec un discours professionnel, clair et adapté prenant en compte les spécificités de votre projet. Une personne référente vous sera désignée pour améliorer la disponibilité et la proximité.

Article 3.

Nous nous engageons à vous fournir les outils et les informations nécessaires pour l'élaboration, la construction et la mise en cohérence du projet de création d'entreprise. Le cas échéant, vous orienter vers la structure la plus adaptée.

Article 4.

Nous nous engageons à apporter des réponses précises à vos questions liées à votre projet de création en mobilisant si nécessaire les compétences d'autres structures. Un document récapitulatif de l'état d'avancement du projet pourra être co-réalisé. Il synthétisera les points clés de votre entreprise.

Article 5.

Nous nous engageons à vous mettre en relation avec le monde de l'entrepreneuriat lors de réunions collectives thématiques et de débats dans le cadre de rencontres individuelles avec un dirigeant – une dirigeante d'entreprise.

Article 6.

Nous nous engageons à suivre votre entreprise au cours des premiers mois après la création, selon les modalités définies dans un accord écrit co-signé.

Article 7.

Nous nous engageons à promouvoir et faire connaître votre réussite (avec votre accord), à l'occasion de manifestations et concours.

Article 8.

Nous nous engageons à communiquer les résultats des enquêtes de satisfaction (anonymes) réalisées auprès des créateurs – créatrices ayant fait appel au réseau d'accompagnement.

Article 9.

Nous vous assurons la confidentialité de votre projet en appliquant une obligation de réserve vis-à-vis des projets de création d'entreprise et de l'ensemble de leur contenu.

Article 10.

Nous nous engageons à favoriser l'intervention et la mise en relation avec les partenaires experts de la création d'entreprise : experts comptables, URSSAF, RSI, banques et organismes de financement...

Article 11.

Nous nous engageons à mettre en œuvre des moyens pour réduire les délais d'attente entre les rendez-vous afin d'accélérer la création effective de votre entreprise.



Retrouvez tous les signataires de la charte signalés par ce symbole :

CHARTE

QU'EST CE QUE NACRE ?

Nacre, c'est le Nouvel Accompagnement pour la Création et la Reprise d'Entreprise, piloté par le ministère de l'Emploi, de la Formation professionnelle et du Dialogue social dans le cadre d'un partenariat avec la Caisse des dépôts. Il est spécifiquement adapté aux besoins de chaque porteur de projet. En quelques mois, les professionnels vous accompagnent pour concrétiser votre projet et donner à votre entreprise toutes les chances de se développer durablement.

LE PARCOURS NACRE S'ARTICULE AUTOUR DE TROIS PHASES

Phase 1 : le montage du projet

Assistance technique dans l'élaboration d'un dossier solide pour le présenter aux financeurs.

Phase 2 : la structuration financière du projet

Validation de la pertinence économique et de la structure du plan de financement du projet. Accompagnement dans les relations avec les banques afin de maximiser vos chances d'obtenir un prêt bancaire complémentaire et mobiliser un prêt à taux zéro Nacre.

Phase 3 : le développement de l'entreprise nouvellement créée ou reprise

Accompagnement pendant les trois premières années qui suivent la création ou la reprise de votre entreprise.

Vous pouvez suivre ces étapes les unes après les autres ou accéder directement à la phase 2 ou la phase 3, en fonction de la maturité de votre projet.

LES BÉNÉFICIAIRES

Les personnes sans emploi ou rencontrant des difficultés pour s'insérer durablement dans l'emploi.

Sont principalement concernés :

- Les demandeurs d'emploi
- Les bénéficiaires des minima sociaux
- Les salariés repreneurs d'entreprise

Plus d'information :



www.emploi.gouv.fr

QU'EST CE QUE L'ÉCONOMIE SOCIALE ET SOLIDAIRE ?

UNE ACTIVITÉ D'ÉCONOMIE SOCIALE ET SOLIDAIRE...

- Est rentable économiquement mais le profit n'est pas la motivation principale
- Répond aux besoins de notre société et recherche une utilité sociale
- Se fonde sur des valeurs de solidarité, autonomie, égalité, partage et réciprocité
- Propose de nouvelles formes d'organisation du travail
- Construit des initiatives où se croisent salariés et bénévoles, partenaires publics et privés

QUELQUES EXEMPLES D'ACTIVITÉ :

- Epicerie solidaire
- Commerce équitable
- Mobilité durable



PLUS D'INFORMATION :

www.laplateforme.org - www.cresspaca.org



QU'EST-CE QUE LE COWORKING ?

LE COWORKING OU COMMENT ÊTRE LIBRE MAIS PAS SEUL(E), AUTONOME MAIS PAS ISOLÉ(E)

Le coworking est un espace de travail partagé et aussi un réseau de travailleurs(es) encourageant l'échange et l'ouverture, le soutien et l'enrichissement mutuel.

Sa fonction première est de mettre à disposition des porteurs(es) de projet, des indépendants(es) et des travailleurs(es) nomades, des bureaux où l'ambiance de travail prime, loin des distractions ou de la confusion d'un domicile privé.

Parallèlement, cet espace est un lieu de rencontre, d'échange et de formation ; lieu de vie et de travail, dans lequel l'entrepreneur(se) à l'impression « d'être chez lui/elle » tout en étant avec d'autres.



ÊTRE INFORMÉ(E)



Tout au long de la démarche de création de votre activité, vous avez besoin de renseignements pratiques ou d'informations stratégiques.

Vous vous posez des questions :

- Quelle est la réglementation de mon secteur d'activité ?
- Quelles formalités administratives dois-je remplir ?
- Quels sont mes droits ? Etc.

Retrouvez dans cette rubrique, les organismes présents sur le territoire marseillais qui vous fourniront gratuitement les réponses à toutes vos questions.

LÉGENDES

TOUT PUBLIC

Informe tout public

CHARTRE

Structure signataire de la charte d'engagement

ÊTRE INFORMÉ(E)



Pour vous informer, un seul numéro :

04 91 95 04 75

INFORMATION CRÉATION D'ENTREPRISE

Les professionnels se mobilisent pour la réussite de votre projet

CENTRE D'INFORMATION SUR LE DROIT DES FEMMES ET DES FAMILLES (CIDFF)

1 rue de Forbin Immeuble le Strasbourg 2
13003 Marseille
04 96 11 07 99/04 91 55 57 25
contact@cidff13.net

Tout projet

TOUT PUBLIC CHARTRE

CITÉ DES MÉTIERS DE MARSEILLE ET DE PROVENCE-ALPES-CÔTE D'AZUR

4, rue des Consuls - 13002 Marseille
04 96 11 62 70
contact@citedesmetiers.fr
www.citedesmetiers.fr

Tout projet

TOUT PUBLIC CHARTRE

CHAMBRE DE COMMERCE ET D'INDUSTRIE MARSEILLE PROVENCE

35, rue Sainte Victoire - BP 20
13221 Marseille Cedex 01
0 810 113 113
www.ccimp.com

Projet de création et de reprise d'entreprise

TOUT PUBLIC CHARTRE

CHAMBRE DES MÉTIERS ET DE L'ARTISANAT 13

Service développement économique
5, boulevard Pèbre - 13008 Marseille
04 91 32 24 95
economie@cm13.org
www.cm13.fr

**Projet de création et de reprise d'entreprise
artisanale**

TOUT PUBLIC CHARTE

CRIJPA

Espace Initiatives Jeunes
96, la Canebière - 13001 Marseille
04 91 24 33 50
cduffaud@crijpa.com
www.crijpa.com

Tout projet - Public jeune

PILES DE MARSEILLE (APEAS)

(Agence Provençale pour une économie
sociale et solidaire)
04 91 99 02 40
marseille@pires.apeas.fr
www.apeas.fr

Projet d'économie sociale et solidaire

TOUT PUBLIC

PÔLE EMPLOI

Tous les pôles emploi
39 49
www.pole-emploi.fr

**Tout projet
Informe les demandeurs d'emploi**

CHARTÉ



NOTES

A series of horizontal dashed lines for writing notes.



2 FORMALISER MON IDÉE

Votre idée est-elle réaliste ? Comment savoir si vous devez véritablement vous lancer ? Est-ce que vous êtes prêt(e) à devenir chef d'entreprise ? Par quoi commencer ?

À cette étape, on a plus de questions que de certitudes. Il est indispensable de :

- Définir les contours de votre projet
- Évaluer vos connaissances, vos motivations et vos contraintes
- Hiérarchiser vos priorités
- Vérifier, a priori, l'adéquation entre votre activité future et le marché correspondant
- Valider votre idée

Retrouvez dans cette rubrique, les organismes qui vous accompagneront pour passer du stade de l'idée à celui d'un véritable projet.

LÉGENDES

TOUT PUBLIC

Accompagne tout public

CHARTRE

Structure signataire de la chartre d'engagement

FORMALISER MON IDÉE



INTER-MADE

18, rue du Transvaal - 13004 Marseille
04 91 50 66 16
contact@inter-made.org
www.inter-made.org

Tout projet

TOUT PUBLIC CHARTRE

PILES DE MARSEILLE (APEAS)

28 Bd National 13001 Marseille
04 91 99 02 40
marseille@pilespace.fr www.apeas.fr

Projet d'économie sociale et solidaire

TOUT PUBLIC

PLANET ADAM

25 Bd Christophe MONCADA 13015
Marseille
04 91 51 76 79
marseille@planetadam.org
www.planetadam-marseille.org

Tout projet

TOUT PUBLIC CHARTRE

SED (SPORT EMPLOI DÉVELOPEMENT)

37b rue du Rouet, 13006 Marseille
06 85 54 91 24
sedconseil.seze@gmail.com
www.sed-conseil.fr

**Projet dans le champ du sport et des
pratiques de loisirs**

TOUT PUBLIC

SERVICE D'AMORÇAGE DE PROJETS DE MARSEILLE

9^e/10^e/11^e/12^e : 06 69 68 11 01

Centre ville : 06 37 22 64 32

13^e /14^e : 06 29 94 37 62

15^e/16^e : 07 77 26 74 78

TOUT PUBLIC CHARTRE



NOTES



NOTES

A series of horizontal dashed lines for writing notes.



CONSTRUIRE MON PROJET

Votre idée est validée et vous préparez concrètement votre projet

Vous avez besoin de :

- Analyser l'offre actuelle du secteur
- Connaître vos futurs clients ou partenaires
- Acquérir des compétences complémentaires
- Tester votre activité sans prendre de risque

Vous allez définir :

- Votre stratégie commerciale
- Votre statut juridique et fiscal
- Vos besoins matériels
- Vos besoins de financements (évaluation et recherche)

Retrouvez dans cette rubrique, les structures qui vous offriront du conseil, un accompagnement, de la formation ou encore qui vous permettront de tester votre projet, de repérer et mobiliser des financements pour créer en toute confiance.

LÉGENDES

TOUT PUBLIC	Accompagne tout public
RSA	Accompagne les bénéficiaires du RSA
NACRE	Accompagne les bénéficiaires de NACRE
CHARTE	Signataire de la charte d'engagement
SALARIÉ	Accompagne les salari(é)s
DETH	Accompagne les demandeurs d'emploi handicapés

ÊTRE ACCOMPAGNÉ(E)



ADIE

31, rue Mazenod - 13002 Marseille
0 800 800 566 (gratuit depuis un poste fixe)
paca@adie.org
www.adie.org

Tout projet

TOUT PUBLIC NACRE CHARTE

BGE ACCÈS CONSEIL

Actipôle 12
7, rue Gaston Flotte - 13012 Marseille
04 91 90 88 66
contact@acces-conseil.org
www.acces-conseil.fr

Tout projet

SALARIÉ RSA NACRE CHARTE DETH

CCE13

WTC Marseille Provence
Bureau n°219 - Mezzanine
2, rue Henri Barbusse
13241 Marseille - Cedex 01
04 13 94 04 44
cce13@wanadoo.fr
www.cce13.fr

Projet de création et de reprise d'entreprise

TOUT PUBLIC CHARTE

CHAMBRE DE COMMERCE ET D'INDUSTRIE MARSEILLE PROVENCE

Service Création Transmission
Reprise d'entreprise
35, rue Sainte Victoire BP 21856
13221 Marseille
0 810 113 113
creacommerce13/ccimp/fr@ccimp.comwww.
ccimp.com

Projet de création et de reprise d'entreprise

TOUT PUBLIC CHARTE

CHAMBRE DE MÉTIERS ET DE L'ARTISANAT 13

Service développement économique
5 Bd Pèbre - 13008 Marseille
economie@cm13.org
www.cma13.fr

*Projet de création et de reprise d'entreprise
artisanale*

TOUT PUBLIC CHARTE

ENTREPRENDRE DANS LE 13E/14E

18 rue du Transvaal 13004 Marseille
04 91 50 66 16
contact@inter-made.org
www.inter-made.org

Projet d'économie sociale et solidaire

TOUT PUBLIC CHARTE

IMM

Les Docks - Atrium 10.2 10
Place de la Joliette 13002 Marseille
04 91 99 01 40
www.initiativemarseillemetropole.fr
contact@initiativemm.fr

Tout projet

TOUT PUBLIC NACRE CHARTE

PILES DE MARSEILLE (APEAS)

49, rue du Village - 13006 Marseille
04 91 99 02 40
marseille@pires.apeas.fr
www.apeas.fr

Projet d'économie sociale et solidaire

TOUT PUBLIC

PLANET ADAM

25 Bd Christophe Moncada
13015 Marseille
04 91 51 76 79
marseille@planetadam.org
www.adam-marseille.fr

Tout projet

TOUT PUBLIC CHARTE

TESTER MON ACTIVITÉ



CDE PETRA

5 rue Gilbert Dru 13002 Marseille
04 91 01 64 70
couveuse-interface@orange.fr
www.couveuse-interface.fr

**Projet d'activité dans le BTP Eco construction
environnement**

TOUT PUBLIC

CDE-SAP

Actipôle 12
7 rue Gaston Flotte
13012 Marseille
04 91 93 54 75
cde-sap@orange.fr
www.cde-sap.fr

Projet d'activité de service à la personne

TOUT PUBLIC

COSENS

2A rue de Rome 13001 Marseille
04 91 59 82 80
contact@cosens.fr
www.cosens.fr

**Tout projet - Salarié à temps partiel et
demandeurs d'emploi**

CHARTE

COUVEUSE INTERFACE

5, rue Gilbert Dru - 13002 Marseille
04 91 01 64 70
couveuse-interface@orange.fr
www.couveuse-interface.fr

Tout projet

TOUT PUBLIC CHARTE

ÉNERGIES ALTERNATIVES

52 La Canebière 13001 Marseille

04 91 33 65 77

conseiller@groupe-ea.pro

www.energies-alternatives.pro

Tout projet - Salariés à temps partiel et demandeurs d'emploi

CHARTRE

ÉNERGIES BAT

Le Vénitien

27, boulevard Charles Moretti

13014 Marseille

04 91 02 21 07

siege-social@energies-bat.pro

www.energies-alternatives.pro

Projet de création d'entreprise dans le secteur du bâtiment

TOUT PUBLIC

INTER-MADE

18, rue du Transvaal - 13004 Marseille

04 91 50 66 16

contact@inter-made.org

www.inter-made.org

Projet d'économie sociale et solidaire

TOUT PUBLIC CHARTRE

PROVENCE CRÉATION D'ENTREPRISE

24 Avenue du Prado Entrée 1 /2^e étage

13006 Marseille

09 50 46 52 26

contact@pce-conseil.fr

www.pce-conseil.fr

Tout projet

TOUT PUBLIC CHARTRE

SYNERGIES SERVICES À LA PERSONNE

52, la Canebière - 13001 Marseille
04 91 33 65 77
conseiller@groupe-ea.pro
www.energies-alternatives.pro

*Projet d'activité de service à la personne.
Étudiants en fin de cursus, salariés à temps
partiel et demandeurs d'emploi*

ÊTRE FORMÉ(E)



CHAMBRE DE COMMERCE ET D'INDUSTRIE MARSEILLE PROVENCE

35, rue Sainte Victoire - BP 21856
13221 Marseille Cedex 20
0 810 113 113
www.ccimp.com

Projet de création et de reprise d'entreprise

TOUT PUBLIC CHARTRE

CHAMBRE DES MÉTIERS ET DE L'ARTISANAT 13

Service formation 5 Bd Pèbre
13008 Marseille
04 91 32 14 02
formation@cm13.org
www.cma13.fr

*Projet de création et de reprise d'entreprise
artisanale*

TOUT PUBLIC CHARTRE

COSENS

2A rue de Rome 13001 Marseille
04 91 59 82 80
contact@cosens.fr
www.cosens.fr

**Tout projet - Salarié à temps partiel et
demandeurs d'emploi**

CHARTRE

IRCE - INSTITUT RÉGIONAL POUR LA CRÉATION ET LE DÉVELOPPEMENT DES ENTREPRISES

Bastide des Micocouliers 1940
Route de Loqui 13090 Aix-en-Provence
04 42 59 90 00
Création : y.ales@irce-paca.com
Reprise : c.sivelle@irce-paca.com
www.irce-paca.com

Projet de création et de reprise d'entreprise

TOUT PUBLIC CHARTRE

FINANCER MON PROJET



ADIE

31 rue Mazenod 13002 Marseille
0 800 800 566
paca@adie.org
www.adie.org

Tout projet

TOUT PUBLIC NACRE CHARTRE

BGE ACCÈS CONSEIL

Actipôle 12
7, rue Gaston Flotte - 13012 Marseille
04 91 90 88 66
contact@acces-conseil.org
www.acces-conseil.fr

Tout projet

NACRE CHARTRE RSA DETH

ESIA

25 rue de la République CS 60334

13217 Marseille Cedex 02

04 91 59 85 70

esia.contact@esia.org

www.esia.org

**Projet de création et de reprise d'entreprise et
projet collectif relevant de l'économie sociale
et solidaire**

TOUT PUBLIC NACRE

IMF - CRÉA-SOL

26 rue Montgrand 13006 Marseille

04 91 57 72 15

contact@crea-sol.fr

**Tout projet de création et de reprise
d'entreprise de moins de 3 salariés et/ou de
moins de 5 ans d'existence
Public exclu du système bancaire**

CHARTRE

IMM

Les Docks - Atrium 10.2 10 Place de la

Joliette 13002 Marseille

04 91 99 01 40

www.initiativemarseillemetropole.fr

Tout projet

TOUT PUBLIC NACRE CHARTRE



CRÉER ET DÉVELOPPER MON ACTIVITÉ

A ce stade, il s'agit de créer administrativement votre activité en effectuant les formalités de création. Aussi, afin de démarrer dans les meilleures conditions et d'assurer la pérennité de votre entreprise, vous avez besoin de :

- Concevoir et mettre en place vos actions commerciales
- Comprendre les principes régissant la fiscalité de l'entreprise
- Mettre en place la comptabilité et les outils de gestion
- Construire votre réseau professionnel
- Maîtriser la montée en puissance de votre activité

Retrouvez dans cette rubrique, les organismes proposant du conseil, un accompagnement, un hébergement, ou encore un soutien technique et logistique pour renforcer durablement vos chances de succès.

LÉGENDES

TOUT PUBLIC	Accompagne tout public
RSA	Accompagne les bénéficiaires du RSA
NACRE	Accompagne les bénéficiaires de NACRE
CHARTÉ	Signataire de la charte d'engagement

IMMATRICULER MON ENTREPRISE



CENTRE DES IMPÔTS

Centre de Formalités des Entreprises

Artiste et auteur

CHAMBRE DE COMMERCE ET D'INDUSTRIE MARSEILLE PROVENCE

35 rue Ste Victoire - BP 21856 13221
Marseille cedex 20
0 810 113 113
www.ccimp.com

Activité de commerce et de services

CHARTRE

CHAMBRE DE MÉTIERS ET DE L'ARTISANAT 13

Centre de Formalités des Entreprises
5, boulevard Pèbre - 13008 Marseille
04 91 32 24 84
cfe@cm13.org
www.cma13.fr

Activité artisanale

CHARTRE

GREFFES DU TRIBUNAL DE COMMERCE

Centre de Formalités des Entreprises
2, rue Emile Paulak - 13006 Marseille
04 91 54 70 40

Société civile et agent commercial

URSSAF

Centre de Formalités des Entreprises
20, avenue Viton - 13009 Marseille
www.urssaf.fr

Profession libérale



GÉRER ET DÉVELOPPER

ADIE

31 rue Mazenod 13002 Marseille
0 800 800 566
paca@adie.org
www.adie.org

Entreprise créée ou reprise
Chefs d'entreprises

NACRE CHARTRE

BGE ACCÈS CONSEIL

Actipôle 12
7, rue Gaston Flotte - 13012 Marseille
04 91 90 88 66
contact@acces-conseil.org
www.acces-conseil.fr

Entreprise créée ou reprise
Chefs d'entreprises

NACRE CHARTRE

CCE13

WTC Marseille Provence
Bureau n°219 - Mezzanine
2, rue Henri Barbusse
13241 Marseille - Cedex 01
04 13 91 04 44
cce13@wanadoo.fr
www.cce13.fr

TOUT PUBLIC CHARTRE

CHAMBRE DE COMMERCE ET D'INDUSTRIE MARSEILLE PROVENCE

35 rue Sainte Victoire - BP 21856 13221
Marseille Cedex 01
0 810 113 113
www.ccimp.com

Entreprise créée ou reprise
Chefs d'entreprise

CHARTRE

CHAMBRE DES MÉTIERS ET DE L'ARTISANAT 13

Service développement économique
5, boulevard Pèbre - 13008 Marseille
04 91 32 34 73
economie@cm13.org
www.cma13.fr

**Projet de création et de reprise d'entreprise
artisanale**
Chefs d'entreprises artisanales et conjoints

CHARTRE

COSENS

2A rue de Rome 13001 Marseille
04 91 59 82 80
contact@cosens.fr
www.cosens.fr

Chefs d'entreprise, salariés, freelance

CHARTRE

ESIA

25 rue de la République CS 60334
13217 Marseille Cedex 02
04 91 59 85 70
esia.contact@esia.org -
www.esia.org

**Projet collectif relevant de l'économie sociale
et solidaire/garanties bancaires**
Chefs d'entreprise

NACRE

ESSOR 13

33 Bd de la Liberté 13001 Marseille
04 91 28 38 00 - info@espaceliberte.fr
www.espaceliberte.fr - www.essor13.fr

**Activité relevant de l'économie sociale et
solidaire - Chefs d'entreprise**

CHARTRE

GRAND LUMINY

Luminy entreprises Case 992
163, avenue de Luminy - 13288 Marseille
Cedex 09 - 04 91 82 84 84
infos@grandluminy.com
www.grandluminy.com

**Entreprise créée principalement dans le
secteur de la biotechnologie**

Chefs d'entreprise

IMM

Les Docks - Atrium 10.2 10 Place de la
Joliette 13002 Marseille
04 91 99 01 40
www.initiativemarseillemetropole.fr

Entreprise créée ou reprise

Chefs d'entreprise

NACRE CHARTRE

IRCE - Institut Régional pour la Création et le développement des Entreprises

Bastide des Micocouliers 1940 Route de
Loqui 13090 Aix-en-Provence
04 42 59 90 00 - Création : y.ales@irce-
paca.com - Reprise : c.sivelle@irce-paca.
com - www.irce-paca.com

Entreprise créée ou reprise

Chefs d'entreprise

CHARTRE

MARSEILLE INNOVATION

Technopôle de Château Gombert 13013
Marseille Contact Laurence Olivier
l.olivier@marseille-innov.org
04 91 11 88 08

Start-up innovantes - Chefs d'entreprise

PLANET ADAM

25 Bd Christophe MONCADA
13015 Marseille - 04 91 51 76 79
marseille@planetadam.org
www.planetadam-marseille.org

**Entreprise créée ou reprise
Chefs d'entreprise**

CHARTRE

POTENTIELLES

128 bd de la libération
04 91 37 78 17
contact@potentielles.fr

**Toute activité compatible avec l'espace
proposé : semi-cloisonné et open-space
Femmes ayant créé ou créant une activité**

PROVENCE CREATION D'ENTREPRISE

24 Avenue du Prado entrée 1 étage 2
13006 Marseille 09 50 46 52 26
contact@pce-conseil.fr www.pce-conseil.fr

**Entreprise créée ou reprise - Chefs
d'entreprise**

CHARTRE

SUD CONSEILS

33 Bd de la Liberté 13001 Marseille
04 90 96 04 76
secretariat.sudconseils@orange.fr

**Chefs d'entreprise - Entreprise créée ou
reprise**

NACRE CHARTRE

URSCOP

8, rue des Fabres - 13001 Marseille

04 91 90 19 35

urpaca@scop.coop

www.scop-paca.com

Projet de SCOP ou SCIC - Chefs d'entreprise

HÉBERGER MON ENTREPRISE



ESPACE LIBERTÉ

33 Bd de la Liberté 13001 Marseille

04 91 28 38 00

samira@espaceliberte.fr

www.espaceliberte.fr

Entreprise créée ou reprise

Chefs d'entreprise

CHARTRE

ESSOR 13

33 Bd de la Liberté 13001 Marseille

04 91 28 38 00

info@espaceliberte.fr

www.essor13.fr

Activité relevant de l'économie sociale et

solidaire - Chefs d'entreprise

CHARTRE

GRAND LUMINY

Luminy entreprises Case 922

163 Av de Luminy 13288 Marseille Cedex 09

04 91 82 84 84

info@grandluminy.com

www.grandluminy.com

Projet innovant issu ou en lien avec la
recherche

Étudiant en thèse et enseignant chercheur

INCUBATEUR IMPULSE

Maison du Développement Industriel
Technopôle de Château Gombert
13013 Marseille
04 91 10 01 45
contact@incubateur-impulse.com
www.provence-incubateur.com

Projet innovant lié à la science ou aux technologies - Chefs d'entreprise

MARSEILLE INNOVATION

Technopôle de Château Gombert 13013
Contact Laurence Olivier
l.olivier@marseille-innov.org
04 91 11 88 08

Activités liées aux sciences de l'ingénieur et TIC - Chefs d'entreprise, étudiants

MARSEILLE INNOVATION

Technopôle Château Gombert 13013
Marseille Contact Christian Rey
c.rey@marseille-innov.org
04 91 11 88 08

Activités de la filière optique, photonique et aux métiers de la lumière, la vision et de l'image - Chefs d'entreprise, étudiants

MARSEILLE INNOVATION

37 rue Guibal 13003 Marseille
Contact Nadine Bugnazet
n.bunazet@marseille-innovation.org
04 91 11 88 08

***Activités liées aux contenus numériques, multimédia et audiovisuel
Chefs d'entreprise, étudiants***



COWORKING

COSENS

2A rue de Rome 13001 Marseille
04 91 59 82 80
contact@adije.fr
contact@cosens.fr
www.cosens.fr

**Toute activité compatible avec l'espace
proposé : semi-cloisonné et open space
Chefs d'entreprise, salariés, freelance**

CHARTRE

LA RUCHE COWORKING

28 Bd National 13001 Marseille
coworkingmarseille@gmail.com
www.la-ruche-marseille.org

**Toute activité compatible avec l'espace
proposé : semi-cloisonné et open space
PME, associations, coopératives,
indépendants, télétravailleurs, étudiants,
demandeurs d'emploi**

POTENTIELLES

128 bd de la libération
04 91 37 78 17
contact@potentielles.fr

**Toute activité compatible avec l'espace
proposé : semi-cloisonné et open-space
Femmes ayant créé ou créant une activité**



NOTES

A series of horizontal dashed lines for writing notes.



INDEX DES STRUCTURES

Retrouvez dans cette rubrique, les structures classées par ordre alphabétique ainsi que les numéros des pages sur lesquelles elles figurent.

Un espace vous permet de noter les préconisations fournies par l'animateur(trice) lors de l' « Information Création d'Entreprise ». Le taux de pérennité à trois ans d'entreprises accompagnées s'établit à 75%, à comparer avec le taux de pérennité à trois ans de 52% seulement pour les jeunes entreprises qui ne bénéficient d'aucun accompagnement.

INDEX DES STRUCTURES

- ADIE	p. 16, 23 et 27
- BGE Accès Conseil	p. 16, 23 et 27
- CCE 13	p. 16 et 27
- CDE petra	p. 20
- CDE SAP	p. 20
- Centre des impôts	p. 26
- Centre d'information sur le droit des femmes et des familles	p. 8
- Chambre de Commerce et d'Industrie Marseille Provence	p. 8, 17, 22, 26 et 28
- Chambre de Métiers et de l'Artisanat 13	p. 9, 17, 22, 26 et 28
- Cité des Métiers de Marseille et de Provence-Alpes-Côte d'Azur	p. 8
- Cosens	p. 20, 23, 28, 33

- Couveuse Interface	p. 20
- CRIJPA	p. 9
- Énergies Alternatives	p. 21
- Énergies BAT (Coopératives d'activité et d'emploi)	p. 21
- ESIA	p. 24 et 28
- Espace Liberté	p. 31
- ESSOR 13	p. 29 et 31
- Grand Luminy	p. 29 et 31
- Greffes du Tribunal de Commerce	p. 26
- IMF - Créa-Sol	p. 24
- IMM	p. 18, 24 et 29
- Incubateur impulse	p.32
- Inter-Made	p. 12 et 21

INDEX DES STRUCTURES

- IRCE	p. 23 et 29
- La Ruche	p.33
- Marseille Innovation	p. 30 et 32
- Piles de Marseille (APEAS)	p. 9, 12 et 18
- Planet Adam	p.12, 18, 30
- Pôle emploi	p. 9 et 19
- Potentielles	p.30 et 33
- Provence Création d'Entreprise	p. 21 et 30
- Service d'amorçage de projets de Marseille	p. 13
- Sud Conseils	p. 19, 30
- Synergies Services à la Personne	p. 22
- URSCOP	p. 19, 31
- URSSAF	p. 27

PRÉCONISATIONS

Vous avez participé à une réunion d'information sur la création d'activité à Marseille,

le _____

Dans le cadre de votre projet de création ou reprise d'entreprise, l'animateur(trice) préconise :

.....

.....

.....

.....

.....

.....

.....

.....

.....

.....

.....

.....

.....

.....

.....

.....

.....

.....

.....

.....

.....

.....

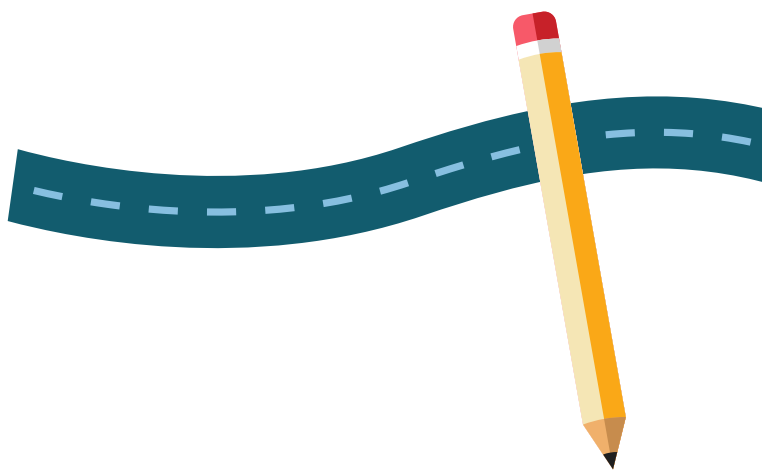
.....

.....

.....

.....

PRÉCONISATIONS





« Créer son activité à Marseille,
c'est possible ! »

Pour vous informer, un seul numéro :

04 91 95 04 75

INFORMATION CRÉATION D'ENTREPRISE

Les professionnels se mobilisent pour la réussite de votre projet



Ce guide vous est offert par la Maison de l'Emploi de Marseille. Dans le cadre de sa mission de coordination des actions locales en faveur de l'emploi, la Maison de l'Emploi de Marseille soutient et encourage à la création d'activités. A ce titre, elle anime le réseau des acteurs de l'aide à la création d'activité et a créé le dispositif : **INFORMATION CRÉATION D'ENTREPRISE**.